

# 成形材料試験成績表

令和8年 4月度



株式会社 未来樹



〒181-0013 東京都三鷹市下連雀3-38-4

三鷹産業プラザ5F

TEL:0422-70-4201 FAX:0422-43-1021

成形材料名: ポリエチレン

試験項目	試験方法	単位	規格値	試験値
密度	JIS K 7112	kg/m <sup>3</sup>	942 以上	962
マルチフローレート	JIS K 7210	g/10min	1.5 以上 6.0 未満	5.2
引張降伏強さ	JIS K 7161	MPa	19.61 以上	27.80
デュロメータD硬さ	JIS K 7215	H <sub>D</sub> D	60 以上	64
ビッカト軟化点	JIS K 7206	°C	105 以上	127

[備考] 本表は、材料メーカー報告および社内測定結果によるもので、当社製品の成形材料です。

# 遠心成形鉄筋コンクリート製品用プラスチックスペーサ(E形スペーサ)試験成績表

令和 8年 4月 度



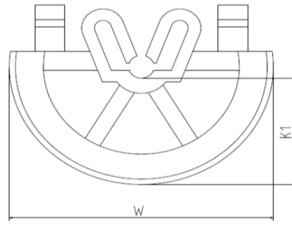
株式会社 未来樹



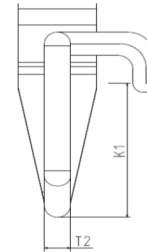
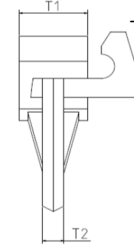
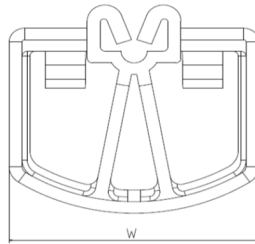
〒181-0013 東京都三鷹市下連雀 3-38-4  
三鷹産業プラザ5F

TEL:0422-70-4201 FAX:0422-43-1021

Aタイプ  
(押し込み式)



Bタイプ  
(テコ式)



項目 種類	外 観 形 状	形 状	寸法規格値及び許容差 (mm)														備 考				
			(厚さ) T 1				(厚さ) T 2				(巾) W				(かぶり) K1						
			規格値		許容差		測定値		規格値		許容差		測定値		規格値			許容差		測定値	
			mm	±	mm	mm	mm	±	mm	mm	mm	±	mm	mm	mm	±		mm	mm		
E12-3	良	A	7.5	0.5	7.7	7.6	2.5	0.5	2.5	2.4	27.0	1.0	26.4	26.1	12.0	1.0	11.7	11.6			
E14-3	良	A	7.5	0.5	7.4	7.2	2.5	0.5	2.5	2.4	30.0	1.0	29.6	29.5	14.0	1.0	14.0	13.8			
E16-3	良	A	10.0	0.5	9.7	9.6	2.5	0.5	2.7	2.6	35.0	1.0	34.9	34.7	16.0	1.0	15.7	15.6			
E18-4	良	A	12.0	0.5	11.9	11.8	3.0	0.5	3.0	2.8	39.0	1.0	38.8	38.7	18.0	1.0	17.7	17.6			
E20-4	良	A	12.5	0.5	12.5	12.4	3.0	0.5	3.1	2.9	40.0	1.0	40.0	39.9	20.0	1.0	19.7	19.6			
E22-5	良	B	15.0	0.5	15.3	15.2	4.0	0.5	4.1	3.9	50.0	1.0	49.6	49.5	22.0	1.0	22.7	22.5	K1値:ラ筋φ5.0使用時		
E23-4	良	A	13.0	0.5	12.9	12.7	3.0	0.5	2.9	2.8	40.0	1.0	40.0	39.9	23.0	1.0	23.6	23.5			
E25-5T	良	B	14.0	0.5	14.5	14.3	5.0	0.5	5.5	5.2	48.0	1.0	48.2	48.0	25.0	1.0	25.3	25.1	K1値:ラ筋φ6.0使用時		
E28-5	良	A	14.0	0.5	13.9	13.8	3.0	0.5	3.5	3.2	40.0	1.0	40.2	40.0	28.0	1.0	28.8	28.7			
E30-5T	良	B	14.0	0.5	14.3	14.0	5.0	0.5	5.4	5.1	48.0	1.0	47.8	47.7	30.0	1.0	29.7	29.6	K1値:ラ筋φ6.0使用時		
E30-6	良	B	16.0	0.5	16.0	15.8	5.0	0.5	5.4	4.9	49.0	1.0	48.8	48.7	30.0	1.0	30.5	30.4	K1値:ラ筋φ6.0使用時		
E40-5	良	B	18.0	0.5	17.8	17.5	5.0	0.5	5.2	5.1	52.0	1.0	51.9	51.7	40.0	1.0	40.5	40.4	K1値:ラ筋φ6.0使用時		
E40-6	良	B	16.0	0.5	15.9	15.8	5.0	0.5	4.8	4.7	49.0	1.0	49.7	49.6	40.0	1.0	40.0	39.9	K1値:ラ筋φ6.0使用時		
E45-5	良	B	18.0	0.5	17.6	17.5	5.0	0.5	5.0	4.8	52.0	1.0	51.7	51.6	45.0	1.0	45.2	45.1	K1値:ラ筋φ6.0使用時		
E50-5	良	B	18.0	0.5	18.0	17.6	5.0	0.5	5.1	4.9	52.0	1.0	51.6	51.4	50.0	1.0	49.9	49.7	K1値:ラ筋φ6.0使用時		