

成形材料試験成績表

令和8年 6月度



株式会社 未来樹



〒181-0013 東京都三鷹市下連雀3-38-4

三鷹産業プラザ5F

TEL:0422-70-4201 FAX:0422-43-1021

成形材料名:ポリエチレン

| 試験項目 | 試験方法 | 単位 | 規格値 | 試験値 |
|-----------|------------|-------------------|---------------|-------|
| 密度 | JIS K 7112 | kg/m ³ | 942 以上 | 965 |
| マルチフローレート | JIS K 7210 | g/10min | 1.5 以上 6.0 未満 | 5.0 |
| 引張降伏強さ | JIS K 7161 | MPa | 19.61 以上 | 28.09 |
| デュロメータD硬さ | JIS K 7215 | H _D D | 60 以上 | 64 |
| ビッカト軟化点 | JIS K 7206 | °C | 105 以上 | 127 |

[備考] 本表は、材料メーカー報告および社内測定結果によるもので、当社製品の成形材料です。

遠心成形鉄筋コンクリート製品用プラスチックスペーサ(E形スペーサ)試験成績表

令和 8年 6月度



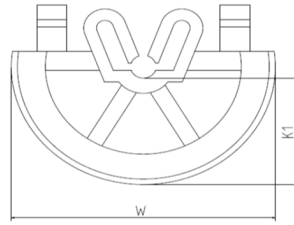
株式会社 未来樹



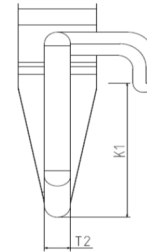
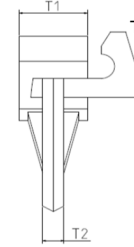
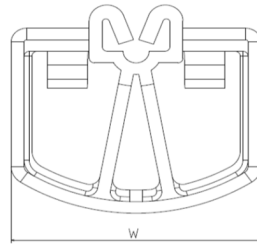
〒181-0013 東京都三鷹市下連雀 3-38-4
三鷹産業プラザ5F

TEL:0422-70-4201 FAX:0422-43-1021

Aタイプ
(押し込み式)



Bタイプ
(テコ式)



| 項目 種類 | 外観 形状 | 寸法規格値及び許容差 (mm) | | | | | | | | | | | | | | | | 備 考 | | |
|----------|----------|-----------------|------|-----|------|----------|-----|-----|-----|-------|------|-----|------|----------|------|-----|------|------|---------------|--|
| | | (厚さ) T 1 | | | | (厚さ) T 2 | | | | (巾) W | | | | (かぶり) K1 | | | | | | |
| | | 規格値 | | 許容差 | | 測定値 | | 規格値 | | 許容差 | | 測定値 | | 規格値 | | 許容差 | | | 測定値 | |
| | | mm | ± | mm | mm | mm | ± | mm | mm | mm | ± | mm | mm | mm | ± | mm | mm | | | |
| E12-3 | 良 | A | 7.5 | 0.5 | 7.8 | 7.3 | 2.5 | 0.5 | 2.6 | 2.5 | 27.0 | 1.0 | 26.6 | 26.4 | 12.0 | 1.0 | 11.7 | 11.6 | | |
| E14-3 | 良 | A | 7.5 | 0.5 | 7.5 | 7.3 | 2.5 | 0.5 | 2.5 | 2.4 | 30.0 | 1.0 | 29.8 | 29.6 | 14.0 | 1.0 | 14.0 | 13.8 | | |
| E16-3 | 良 | A | 10.0 | 0.5 | 10.2 | 10.1 | 2.5 | 0.5 | 2.8 | 2.5 | 35.0 | 1.0 | 34.7 | 34.5 | 16.0 | 1.0 | 15.8 | 15.7 | | |
| E18-4 | 良 | A | 12.0 | 0.5 | 11.9 | 11.8 | 3.0 | 0.5 | 3.2 | 3.1 | 39.0 | 1.0 | 39.2 | 38.8 | 18.0 | 1.0 | 17.7 | 17.6 | | |
| E20-4 | 良 | A | 12.5 | 0.5 | 12.3 | 12.1 | 3.0 | 0.5 | 3.1 | 2.8 | 40.0 | 1.0 | 40.1 | 40.0 | 20.0 | 1.0 | 19.7 | 19.6 | | |
| E22-5 | 良 | B | 15.0 | 0.5 | 14.7 | 14.6 | 4.0 | 0.5 | 4.2 | 4.1 | 50.0 | 1.0 | 49.9 | 49.6 | 22.0 | 1.0 | 22.6 | 22.5 | K1値:ラ筋φ5.0使用時 | |
| E23-4 | 良 | A | 13.0 | 0.5 | 13.0 | 12.8 | 3.0 | 0.5 | 3.0 | 2.9 | 40.0 | 1.0 | 39.7 | 39.6 | 23.0 | 1.0 | 23.6 | 23.5 | | |
| E25-5T | 良 | B | 14.0 | 0.5 | 14.3 | 14.2 | 5.0 | 0.5 | 5.3 | 5.0 | 48.0 | 1.0 | 47.9 | 47.8 | 25.0 | 1.0 | 25.3 | 25.1 | K1値:ラ筋φ6.0使用時 | |
| E28-5 | 良 | A | 14.0 | 0.5 | 13.9 | 13.7 | 3.0 | 0.5 | 3.5 | 3.0 | 40.0 | 1.0 | 40.2 | 40.0 | 28.0 | 1.0 | 28.8 | 28.7 | | |
| E30-5T | 良 | B | 14.0 | 0.5 | 14.3 | 14.0 | 5.0 | 0.5 | 5.3 | 5.0 | 48.0 | 1.0 | 47.9 | 47.7 | 30.0 | 1.0 | 29.9 | 29.8 | K1値:ラ筋φ6.0使用時 | |
| E30-6 | 良 | B | 16.0 | 0.5 | 16.0 | 15.8 | 5.0 | 0.5 | 5.5 | 5.4 | 49.0 | 1.0 | 48.8 | 48.7 | 30.0 | 1.0 | 30.5 | 30.4 | K1値:ラ筋φ6.0使用時 | |
| E40-5 | 良 | B | 18.0 | 0.5 | 17.8 | 17.7 | 5.0 | 0.5 | 5.1 | 5.0 | 52.0 | 1.0 | 52.1 | 51.8 | 40.0 | 1.0 | 40.6 | 40.4 | K1値:ラ筋φ6.0使用時 | |
| E40-6 | 良 | B | 16.0 | 0.5 | 16.1 | 16.0 | 5.0 | 0.5 | 4.9 | 4.8 | 49.0 | 1.0 | 49.7 | 49.6 | 40.0 | 1.0 | 40.0 | 39.9 | K1値:ラ筋φ6.0使用時 | |
| E45-5 | 良 | B | 18.0 | 0.5 | 17.7 | 17.5 | 5.0 | 0.5 | 5.2 | 5.0 | 52.0 | 1.0 | 51.8 | 51.5 | 45.0 | 1.0 | 45.3 | 45.2 | K1値:ラ筋φ6.0使用時 | |
| E50-5 | 良 | B | 18.0 | 0.5 | 17.8 | 17.7 | 5.0 | 0.5 | 5.2 | 5.0 | 52.0 | 1.0 | 51.9 | 51.6 | 50.0 | 1.0 | 49.9 | 49.8 | K1値:ラ筋φ6.0使用時 | |